

GUIDE DU SUPPORTER

TOP 14 RUGBY

DEMI-FINALES NICE

17 ET 18 JUIN 2022



CANAL+



BIENVENUE À NICE

Benvenuga a Nissa



Les demi-finales du TOP 14 ont lieu pour la première fois de leur Histoire à Nice ces 17 et 18 juin. Grâce à vous chers supporters qui portez l'esprit rugby, nous allons vivre 48 heures exceptionnelles dans une ambiance festive et conviviale.

La magnifique Ville de Nice va vivre au rythme du TOP 14 avec un village TOP 14 en plein cœur de la Cité, et près de 1000 commerces aux vitrines habillées spécialement pour l'occasion.

Vous aurez la chance de voir s'affronter les 4 meilleurs clubs de cette saison dans l'écrin ultra-moderne du Stade de Nice. Tout autour de cette enceinte splendide, la fête sera également grandiose avec une grande zone animation. Une scène y sera installée avec une programmation musicale en continu en avant et après-match de 17h jusqu'à minuit, pour vivre un véritable festival du TOP 14. La fête du TOP 14 sera totale, une fête responsable et solidaire, avec un plan de mobilité douce, des capitaines du tri au stade, et des sessions d'initiation au rugby inclusif. Je tiens à remercier chaleureusement la Métropole Nice Côte d'Azur et son Président Christian Estrosi pour nous permettre de célébrer le rugby dans d'aussi bonnes conditions ici dans les Alpes-Maritimes.

Vivez la fête du rugby pleinement et célébrez les valeurs de solidarité et de fraternité qui nous sont chères !

Très bon week-end à toutes et à tous.

René BOUSCATEL

Président de la Ligue Nationale de Rugby



C'est une grande première pour Nice et c'est un devoir pour notre ville de démontrer que le rugby est ici chez lui. En accueillant pour la première fois les demi-finales du TOP 14, Nice a l'occasion de prouver qu'elle demeure une terre de rugby mais qu'elle est aussi et surtout une grande terre d'accueil, désormais inscrite au patrimoine mondial de l'UNESCO.

Parce que notre ville est belle, parce que notre ville est festive, parce que notre ville sait recevoir et qu'à l'occasion de ces demi-finales, nous avons voulu offrir à tous les supporters mais aussi à tous ceux qui aiment le rugby, les meilleures conditions d'accueil. Pour vous héberger, pour vous restaurer, pour vous déplacer grâce au tramway et aux 400 vélos mis à

vos dispositions, pour visiter ou pour vous divertir sur des sites emblématiques de notre ville comme le Quai des Etats-Unis pour le village d'animations.

Vous êtes ici car vous aimez ce sport hors du commun qui génère des valeurs fortes ; mais vous êtes ici également pour partager cette passion, pour découvrir et pour vivre une grande fête qui marquera durablement la progression du rugby sur notre territoire.

Nous avons d'ores et déjà ravivé cette flamme ces dernières années avec la venue notamment du Quinze de France à l'Allianz Riviera et en stages de préparation, ou encore avec ce club plus que centenaire, le Stade Niçois, en pleine progression. Ces demi-finales représentent ainsi une étape supplémentaire dans notre désir de reconquête.

Tout a été donc mis en œuvre pour que votre séjour à Nice soit un grand et beau moment passé dans notre ville et que vous en gardiez tous un souvenir inoubliable. Merci à la Ligue Nationale de Rugby et à son président René Bouscatel pour leur confiance, merci à tous les partenaires et les bénévoles impliqués dans la tenue de ce superbe événement et bienvenue à tous dans notre belle ville de Nice.

Christian ESTROSI

Maire de Nice

Président de la Métropole

Président délégué de la Région Sud Provence-Alpes-Côte d'Azur



SOYEZ CONNECTÉ



Téléchargez l'application LNR, vous y retrouverez toutes les informations dont vous avez besoin pour profiter pleinement de cette fête du ballon ovale que sont les demi-finales TOP 14 !

ANTICIPEZ VOTRE TRAJET



Rejoignez la Zone Mobilité (voir p. 5), mise en place pour permettre un meilleur flux de transport vers l'Allianz Riviera et profitez des nombreuses animations au stade.

VOYAGEZ LÉGER



Si vous arrivez le jour du match, pensez à déposer vos affaires avant de vous rendre au stade. L'accès au stade avec des bagages et des sacs à dos de grande taille est interdit ! Nous vous prions de faire preuve de vigilance car tout abandon de sac ou effet personnel provoque l'application du plan Vigipirate.

N'OUBLIEZ PAS VOTRE TITRE DE TRANSPORT



Les trajets en navettes ou en tramway pour vous rendre au stade sont payants, au tarif de 3€ aller-retour. Il est vivement conseillé d'anticiper l'achat de ces titres de transports sur l'application NICE TICKET ou aux différents points de vente et stations de tramway du réseau Lignes d'Azur.

JE ME RENDS EN CENTRE-VILLE POUR...

Vau en centre vila per...

... PROFITER DU VILLAGE TOP 14 RUGBY TOUR

Au programme des festivités, un **village TOP 14 ludique et festif en plein cœur de ville ouvert à tous de 10h à 20h le vendredi 17 et le samedi 18 juin** accueillant familles, non-initiés ou fans de rugby, pour découvrir le ballon ovale dans un esprit de convivialité.

(voir p.12)

... DÉCOUVRIR NISSA LA BELLA

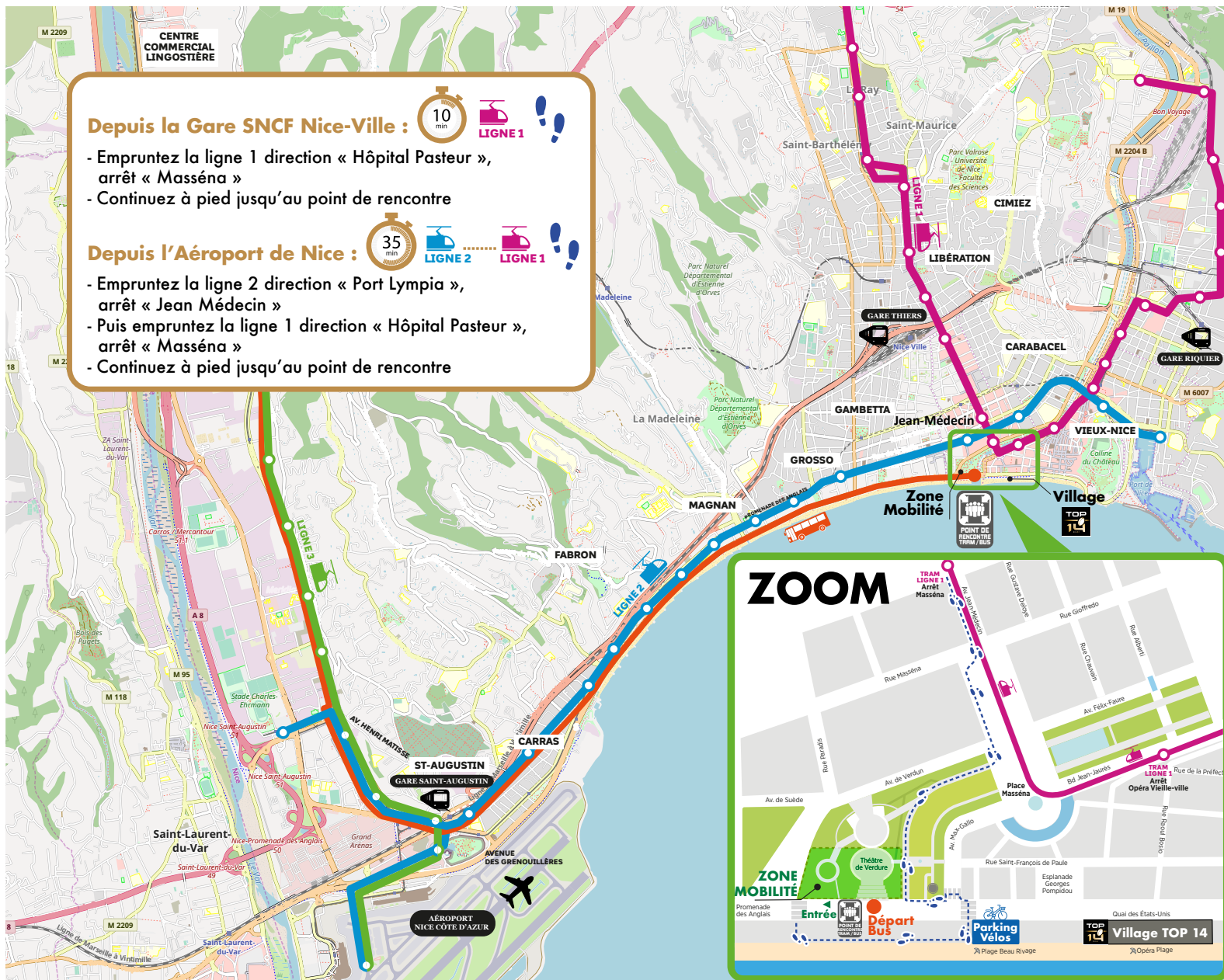
Lors de votre week-end ne manquez pas de visiter la Ville de Nice entre mer et montagne, la capitale de la Côte d'Azur vous accueille avec son climat exceptionnel. De découvertes architecturales et culturelles en flâneries douces et tranquilles, de musées en vieux palais, venez découvrir l'art de vivre à la Niçoise !

(voir p.20-21 « Les incontournables »)

... PARTIR ENSEMBLE AU MATCH

Implantée dans le Kiosque à Musique et le Théâtre de Verdre, une Zone Mobilité sera le rendez-vous des détenteurs de billets avant de rejoindre le Stade entre tramway et navettes. Entre ambiances musicales, danses traditionnelles, maquillage ou autres animations déambulantes, profitez de l'espace festif de cette zone et assistez à l'émission de Christian Califano le samedi 18 juin à 15h30.

(voir p.5)



DIRECTION LE STADE !

Direction l'estadi!



EN VOITURE (voir p.8)

10 € le ticket de parking à acheter en amont sur le site : lnr.fr

Il n'y aura aucune vente sur place.

Ces parkings seront ouverts 4 h avant le match, des navettes gratuites vous permettront de rejoindre le stade en 15 min.

Il sera strictement interdit de se garer dans les rues situées aux abords du stade sous peine d'enlèvement.

EN TRANSPORTS EN COMMUN

3€ l'aller-retour (2 tickets solos à 1,50 €)

Il est vivement recommandé d'anticiper l'achat de ces tickets sur l'application « NICE TICKET » 

5€ le pass journée, valable sur l'ensemble du réseau de transport Lignes d'Azur, en vente aux bornes des stations de tramway.

DEPUIS L'AÉROPORT

Empruntez la Ligne 2 face aux Terminaux 1 et 2, arrêtez-vous à « Grand Arénas », changez de quai et continuez sur la ligne L2/L3 direction « Stade ».



Accédez à toute l'information en téléchargeant l'application Lignes d'Azur sur votre smartphone : horaires en temps réel, recherche d'itinéraires, plans du réseau, infos perturbations.

OÙ STATIONNER ?

Doun si pouè laissà la carreta ?



Parking MIN : 11 bd G. Pompidou
(accès porte B)

Parking P7 : contre-allée Nikaïa

Parking P5 : 308 bd du Mercantour

Parking P4 : 16 chemin de Glacière

Parking P3 : avenue Gustave Eiffel

Parking 2 roues : rue Pancho Gonzales

Parking P6 : fermé

**Ouverture des parkings
de 17h à 1h30**



HORAIRES DES NAVETTES

1^{er} départ des parkings à 17h,
derniers retours du stade à 1h30

**Les navettes entre les parkings et
le stade sont gratuites.**

ET SI J'Y ALLAIS EN VÉLO ?

Li anessi en bicicleta ?

Rejoignez en 40 min le stade à vélo et participez à ce grand événement sportif en mobilité douce ! Un parcours de 10 km balisé, sans dénivelé et sécurisé, des animations au cours du voyage, une flotte de vélos à disposition sur le Village, des parkings sécurisés au stade.

Depuis le Village d'animations :

Profitez des 400 vélos mis à disposition gracieusement :

service gratuit pour tout aller/retour entre le Village et le Stade.

Parking situé sur le Quai des États-Unis, à partir de 15h30.

Réservation des vélos **en ligne** ou **sur place** directement.



PARCOURS VÉLOS

- Quai des États-Unis
- Promenade des Anglais
- Traversée par le tunnel sous le Terminal 1
- Ravitaillement au Stade Méarelli
- Boulevard Paul Montel
- Avenue Simone Veil
- Stade Allianz Riviera

LÉGENDES

- Parcours vélo balisé
- Village TOP 14
- Ravitaillement Stade Méarelli
- Stade Allianz Riviera
- Parking vélos sécurisé

L'EXPÉRIENCE TOP 14 EN CENTRE-VILLE

L'esperiença TOP 14 en centre vila

Un village expérience

Rendez-vous au village TOP 14 Rugby Tour !

Implanté au cœur du centre-ville de Nice, Quai des États-Unis, aux abords de la Promenade des Anglais.

Supporters et habitants pourront s'y retrouver dès le vendredi 17 juin de 10h à 20h et le samedi 18 juin de 10h à 20h.

Un événement gratuit et tout public, rassemblant petits et grands pour découvrir ou redécouvrir la culture et la pratique du rugby.

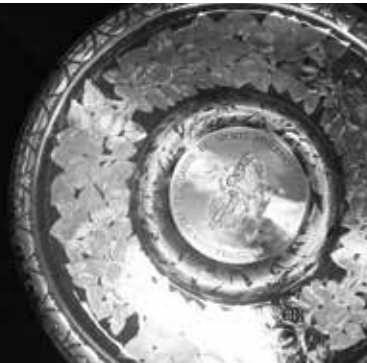
Les principales animations



Initiation au rugby sur un terrain synthétique, corner emploi, haka géant, concours de passes et de pénalités, quiz, photobooth, exposition du bouclier de Brennus...

SE DIVERTIR

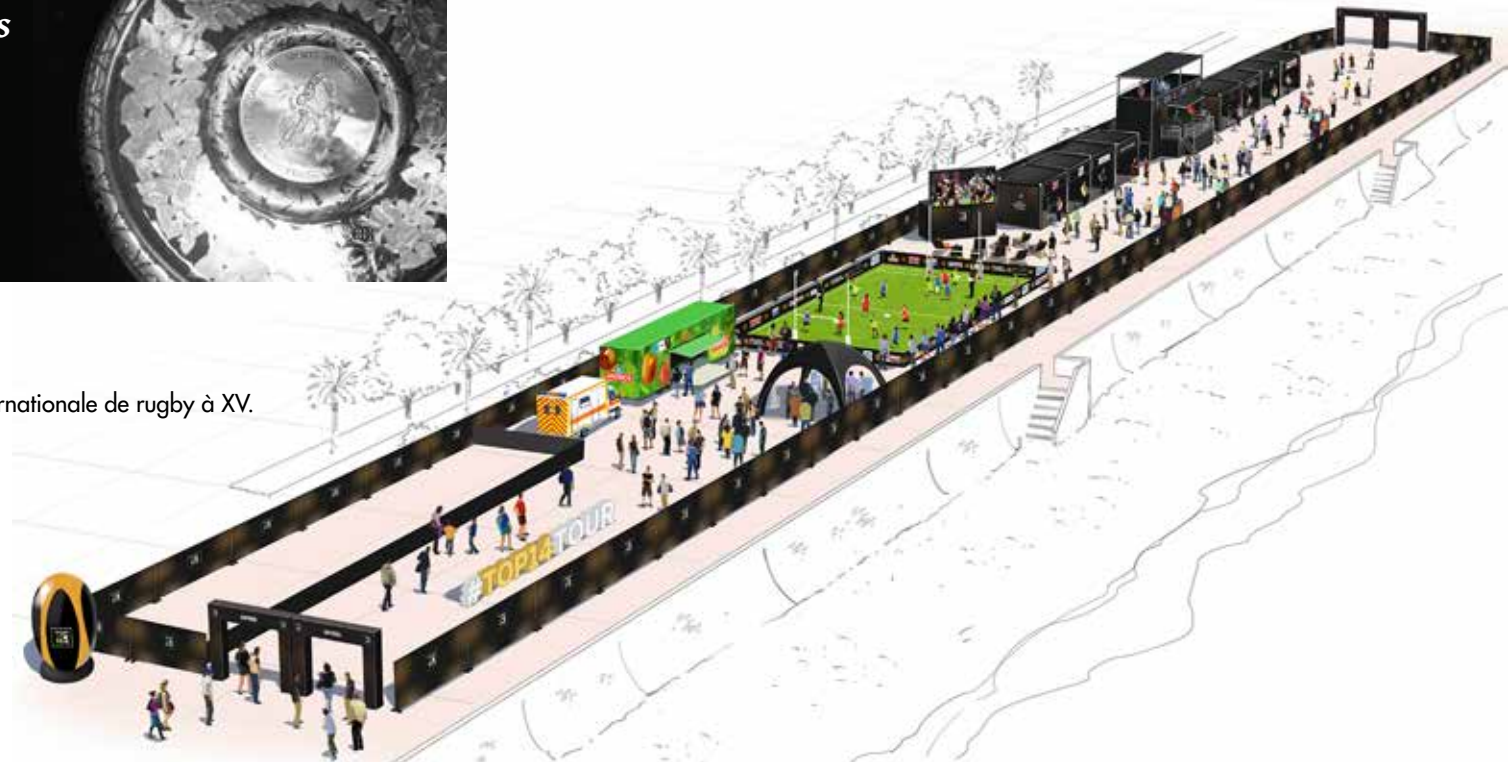
Une immersion dans l'univers et la culture rugby avec la présence exceptionnelle du bouclier de Brennus.



Des ambassadeurs de renom

Fanny Horta, vice-championne olympique de rugby à 7 et internationale de rugby à XV.

Gabriel Lacroix, ancien joueur international de rugby à XV.



De nombreux lots à gagner dont des places pour la Finale du TOP 14 au Stade de France.

PROFITEZ DE LA FAN ZONE

Aprofitas de la fan zòna

sur le parvis du Stade

Cette année, la Ligue Nationale de Rugby voit les choses en grand au sein de la zone animations du Stade !

Venez vivre l'expérience rugby et profitez de la Fan Zone organisée autour du stade en avant et après match !

Les festivités débuteront dès 17h et se termineront à 0h30 environ après la fin des matchs du 17 et du 18 juin.

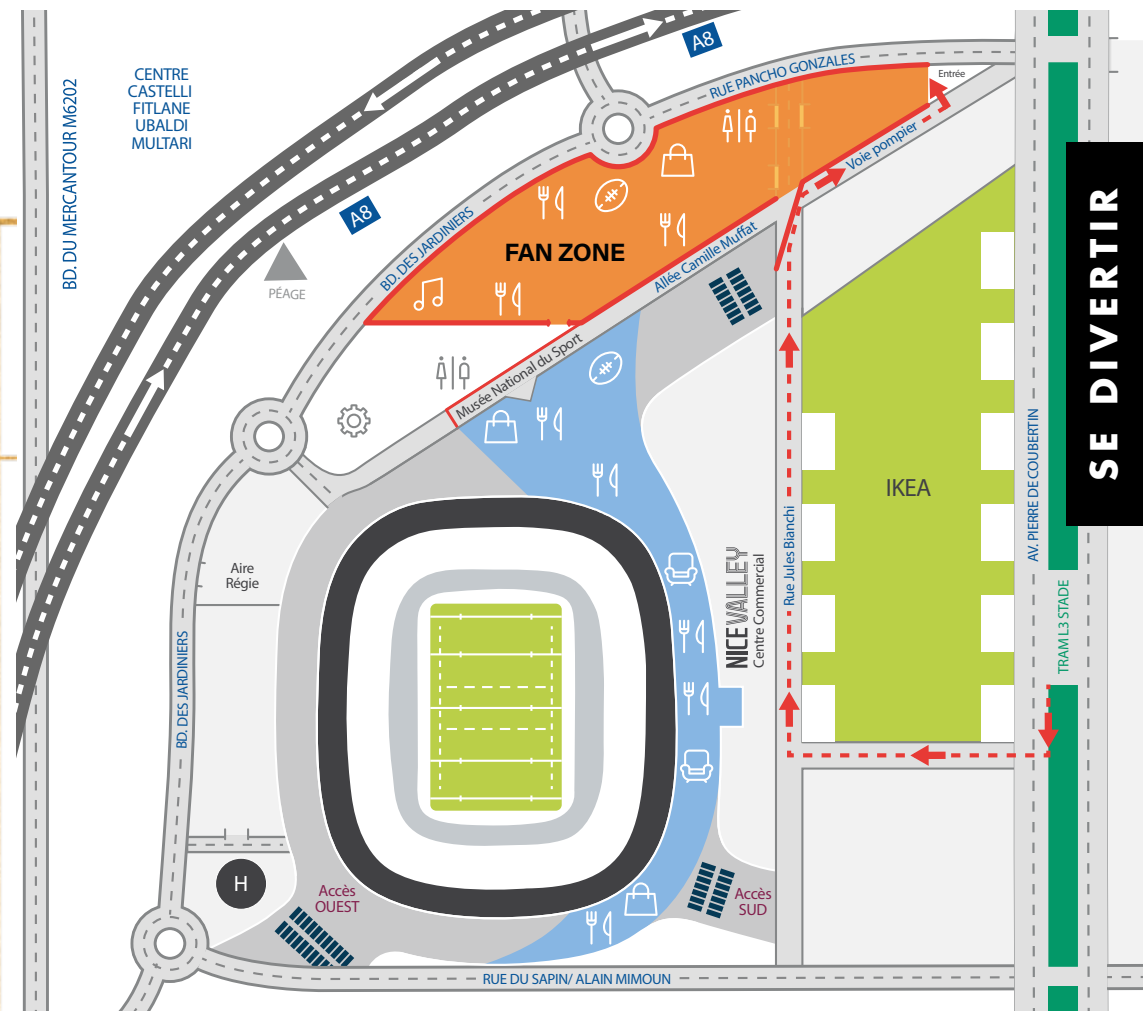
Venez découvrir le festival TOP 14 ! Vivez un moment unique avec une programmation mettant à l'honneur des artistes locaux reconnus avec L'apéro des Frenchy, les Brotherockers, et les Boom Brass.

Profitez également d'un stand de maquillage assuré par une armée de maquilleurs professionnels pour vous immerger davantage dans les phases finales de TOP 14. Mettez vous aux couleurs de votre équipe et devenez le XVI^e homme !



Et encore plus d'animations :

- Une boulisterie tout équipée avec ses terrains de pétanque, atelier molkky pour partager un moment convivial et festif. Alors tu tires ou tu pointes ?
- Rentrez dans la mêlée et resserrez les liens en famille ou entre amis avec un photobooth qui permettra d'immortaliser un instant mémorable.
- Profitez d'un espace de jeu consacré à la découverte du Pilou Niçois, un jeu d'adresse local qui peut attirer aussi bien les petits que les grands.
- Mais aussi une zone chill familiale offrant un espace de repos avec de grands transats...



| | | | |
|--|----------------|-----------------------|--------------------|
| Fan zone "Bodega & fiesta" | Toilettes | Point de restauration | Détente |
| Parvis "Family & chill" | Scène musicale | Boutique | Cheminement piéton |
| | Animation | Zone technique | |

ANIMATIONS DE 17H À 0H30 (FERMETURE PENDANT LE MATCH)

SE DIVERTIR

OBJECTIF BRENNUS !

Oujetieu Brennus !

LA SAGA OBJECTIF BRENNUS



Ne ratez pas les différentes animations prévues au stade autour d'une thématique centrale : Objectif Brennus !

L'occasion de mettre à l'honneur nos équipes demi-finalistes qui ont livré un combat de tous les instants pour pouvoir encore espérer atteindre la finale et avoir l'honneur de soulever le légendaire bout de bois, récompense suprême de l'élite du rugby français : le bouclier de Brennus.

SERVICES

RESTAURATION ET BUVETTE :

Profitez de l'ambiance fiesta dans la Fan zone avec la bodega géante à proximité de la scène musicale, le point BBQ, les food trucks de burgers et wraps et les nombreuses autres buvettes. Pour une ambiance chill, rendez-vous sur le parvis du stade avec des points de restauration nombreux et variés adossés à des buvettes thématiques.

Une fois le match démarré, rejoignez les points de restauration à l'intérieur du stade situés dans le déambulateur en contact visuel permanent avec le terrain ou au 3^e étage à proximité immédiate des tribunes.

PRATIQUE : Des vendeurs ambulants vous faciliteront la vie dans et autour du stade.

RESTAURATION RESPONSABLE : Les offres sont élaborées majoritairement en circuit court à partir de produits frais et locaux ; de l'eau potable est disponible dans tous les sanitaires du stade.

L'IMPACT SOCIÉTAL DES DEMI-FINALES

La tòca verda per noun brutà la planeta



PARTICIPATION DES ÉLÈVES NIÇOIS

Mise en place d'un concours artistique autour du rugby auprès des classes maternelles et primaires.



INVITATIONS SOLIDAIRES

600 invitations gratuites distribuées aux enfants malades, seniors isolés, associations sportives...





L'AUDIODESCRIPTION

Mise en place d'un dispositif de retransmission des matchs en audiodescription grâce au soutien de GMF, partenaire majeur du TOP 14, auprès du Fonds de Dotation Ligue Nationale de Rugby - Transformons l'Essai.

Ainsi, des commentateurs agréés permettront aux personnes souffrant de déficiences visuelles de suivre les demi-finales 2022 de TOP 14.



STADE ENGAGÉ

-  **40,6%** d'énergies renouvelables
-  **4 000** panneaux solaires
-  **40 000 m³** d'eau économisée par an grâce à la récupération des eaux de pluie
-  **80%** des déchets recyclés

LE TRI SÉLECTIF

Sensibilisation des fans de rugby sur la gestion des déchets et démonstration de *sign spinning*.





LA CCI EST UN PILIER SOLIDE.

Dans la mêlée de l'économie, l'équipe azurienne peut compter sur elle.

Sur le terrain, au côté de nos commerçants, industriels, entreprises de service comme des créateurs et cédants-repreneurs, notre CCI engage toute sa détermination et son expertise. Pour les aider à gagner.

découvrez comment sur
www.cote-azur.cci.fr   



ÊTRE UN SUPPORTER RESPONSABLE, C'EST...

Estre seport respounsable, estre...



S'ENGAGER

Peu importe l'enjeu, le match auquel j'assiste est une fête.

Je suis l'ambassadeur de mon club et j'en donne une bonne image quel que soit le déroulement du jeu. Dans la défaite, je sais reconnaître le talent de l'équipe adverse.

Notre passion commune du rugby et ses valeurs nous rassemble, quel que soit notre âge, notre religion, notre orientation sexuelle, notre origine. Le racisme, l'homophobie et toutes les formes de discrimination n'ont pas lieu d'être au stade comme en dehors.

Fan de rugby et de mon équipe, je respecte :

- L'équipe adverse et ses supporters : fair-play, respect, et esprit sportif sont les maîtres-mots du jour.
- Les arbitres : sans eux, il n'y a pas de match sportif.
- Les stadiers, agents et hôtesse : ils/elles sont là pour m'accueillir, me guider et assurer ma sécurité dans le stade.

Lorsque j'accompagne mes enfants, je montre l'exemple en transmettant les valeurs du rugby : solidarité, engagement, respect, passion et vivre-ensemble.

Être un éco-supporter, c'est très simple : le tri sélectif ce n'est pas qu'à la maison, je ne laisse pas mes déchets à ma place et j'utilise les bacs prévus à cet effet. En agissant comme tel, je respecte ma planète, le lieu et les personnes qui le nettoient.

En partenariat avec





Situé en plein cœur de l'Allianz Riviera, le Musée National du Sport est l'unique musée national consacrée à la thématique sportive en France.

Une exposition gratuite en deux volets

Pour la première fois, la Ville de Nice accueille les 1/2 finales du TOP 14. Pour fêter l'événement, le Musée National du Sport propose une exposition dédiée, entièrement gratuite.

Proposée à la fois à l'intérieur et à l'extérieur du Musée, elle mettra en valeur les clubs demi-finalistes et racontera la légende du bouclier de Brennus.

Replongez dans l'histoire du sport

En complément de cette exposition thématique, le Musée National du Sport propose aux supporters de découvrir une collection unique au monde. Plus de 45 000 objets vous permettront de (re)découvrir quelques-uns des plus beaux exploits sportifs.

Informations pratiques

Horaires adaptés : ouverture du musée jusqu'à 1h avant le début du match.

Exposition TOP 14 gratuite.

Demi-tarif sur l'entrée au musée (4 € / personne et gratuité pour les - de 18 ans)

L'HISTOIRE D'UN CLUB DE NOUVEAU STRUCTURÉ



Le rugby est arrivé sur la baie des anges en 1912. De nombreuses épopées se sont succédées jusqu'à la période faste du Racing Rugby Club de Nice dans les années 70/80. En 83, le RRC Nice des Buchet, Orso et Tordo emmené par Jean-Claude Ballatore ira jusqu'en finale du championnat de France. Cette même équipe remportera en 85 le Challenge Yves du Manoir. Après le RNCA, le Stade Niçois Rugby continue d'écrire l'histoire du ballon ovale à Nice. Aujourd'hui en 3^e division, le rugby niçois se tourne désormais vers le championnat de ProD2 avec beaucoup d'humilité et de détermination.



NOS VALEURS, CELLES D'UN SPORT D'ÉQUIPE

Les valeurs du sport nous animent, notamment celles de la solidarité et de la performance. Nous sommes très attachés à notre territoire et à la culture niçoise. La cohésion, la convivialité et le partage sont au cœur de notre club et de notre projet, tout comme l'accompagnement et la formation des jeunes.



LE FESTIVAL DU RUGBY À 7



IN EXTENSO SUPERSEVENS



PERPIGNAN
SAMEDI 13 AOÛT
STADE AIMÉ GIRAL

LA ROCHELLE
SAMEDI 20 AOÛT
STADE MARCEL DEFLANDRE

PAU
SAMEDI 27 AOÛT
STADE DU HAMEAU

AVEC LES CLUBS DU TOP 14,
MONACO RUGBY SEVENS
ET LES BARBARIANS FRANÇAIS



BILLETTERIE SUR LNR.FR



LES INCONTURNABLES !

Da noun mancà

FRENCH RIVIERA PASS®



Le compagnon indispensable de votre séjour !

-10% du 13 au 19 juin

Sur présentation de votre billet de match

Visitez le cœur de Nice, classé sur la liste du patrimoine mondial de l'Unesco ! Par sa beauté, sa lumière, son histoire, sa variété architecturale unique et ses espaces naturels, Nice séduit des millions de visiteurs chaque année, et ce, depuis 200 ans. À votre tour, tombez sous le charme de Nice !

Le Vieux-Nice et son marché aux fleurs

Le marché du Cours Saleya, classé parmi les marchés d'exception de France ! À visiter sans modération !

La Colline du Château

Entre sa tour qui surplombe la Méditerranée, son immense parc, sa cascade rafraîchissante et ses vestiges, c'est le lieu parfait pour faire un shooting photo dans un décor incroyable !

La Promenade du Paillon

Des bancs et sièges ponctuent la promenade pour vous permettre de faire une halte et de profiter au mieux de l'instant présent.

Le quartier du Port et le quartier des antiquaires

Berceau du patrimoine maritime de la ville, le Port Lympia de Nice est un lieu de rencontres et de promenades.



© Ville de Nice



© OTM NCA / J. Kelloggplan

La Promenade des Anglais

Longeant la Baie des Anges sur 7 kilomètres, cette avenue de renommée internationale est un passage obligé pour tous les visiteurs, comme pour les Niçois.

Fin de soirée sur les rooftops

Dégustez un excellent cocktail sur les rooftops de Nice.

Les musées et galeries

Profitez de votre séjour pour parcourir les musées et galeries et les prestigieuses collections de Matisse, Chagall.

La Gastronomie

Toute la diversité de la cuisine niçoise se savoure dans un petit bistro, une grande table, en terrasse ou sur une plage, accompagnée d'un bon vin du pays.



© Ville de Nice



© OTM NCA / J. Kelloggplan



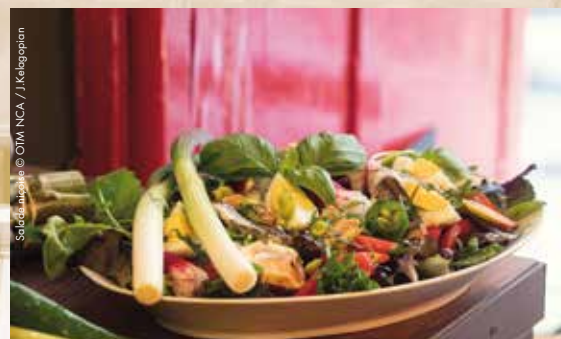
© Agence Maître h 265 / OTM NCA



© Ville de Nice



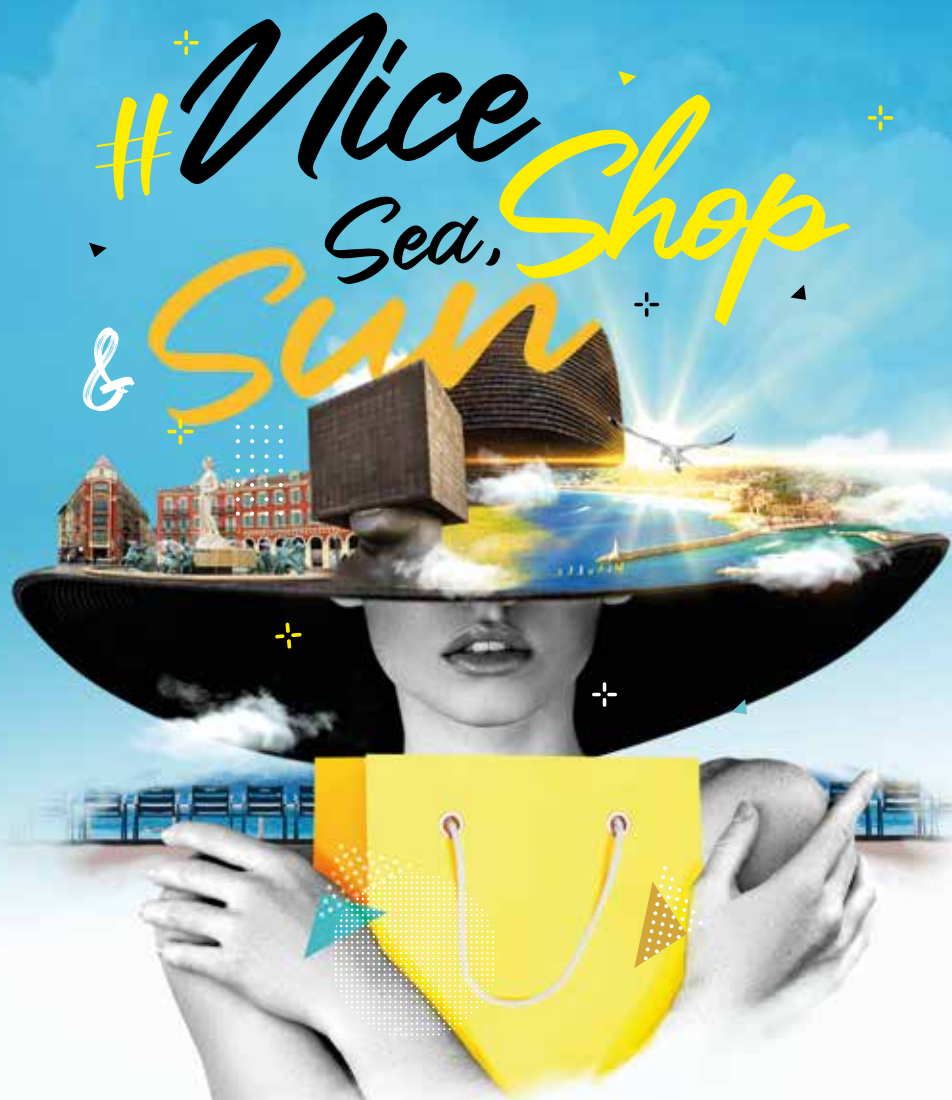
© OTM NCA / A. Issac



© OTM NCA / J. Kelloggplan



© OTM NCA / H. Legrand



Offrez-vous un séjour
shopping inoubliable à Nice !
Mode, artisanat, luxe, culture, gastronomie...
6000 commerces côté soleil.



niceshopping.fr
*Mer, boutiques et soleil

Informations et bons plans sur niceshopping.fr

Suivez-nous sur [f](#) [@](#) [🎵](#)

LE WEEK-END DES SUPPORTERS

Les 17 et 18 juin

TOP 14 Rugby Tour

De 10h à 20h
Quai des États-Unis,
prolongement de la Promenade des Anglais

Emission de Christian CALIFANO

Samedi 18 juin à 15h30
en direct au Théâtre de Verdure

Transports dédiés Stade

De 15h30 à 20h
Point de rencontre au Kiosque à Musique

Fan Zone géante autour du Stade

De 17h à 20h

Animations dans le Stade

De 20h à 21h

Match

De 21h à 22h30

Reprise des animations musicales autour du stade

De 22h30 à 00h30

CONTACTS UTILES

Office de tourisme

explorenicecotedazur.com
5 Promenade des Anglais
BP 4079 • 06302 NICE - CEDEX 4
04 92 14 46 14

Horaires :

De juin à septembre :
9h-18h du Lundi au Samedi
10h-17h le Dimanche

Hôpitaux

Lenval (urgence pédiatrique)

57 avenue de la Californie, 06200 Nice
04 92 03 03 03

Pasteur

30 Voie Romaine, 06001 Nice
04 92 03 77 77

L'Archet

151 Route Saint-Antoine de Ginestière
04 92 03 77 77

Taxis

Application « taxi riviera »
04 93 13 78 78

Objets Trouvés

Stade : objetstrouvés@allianz-riviera.fr

Ce guide vous est offert par la Ville de Nice.

LA VILLE DE NICE PRÉSENTE

**NICE
JAZZ**
FESTIVAL
depuis 1948

15.19
JUILLET 2022

PLACE MASSÉNA | THÉÂTRE DE VERDURE



nicejazzfestival.fr

©VILLE DE NICE | PM 105/2022 Ne pas jeter sur la voie publique